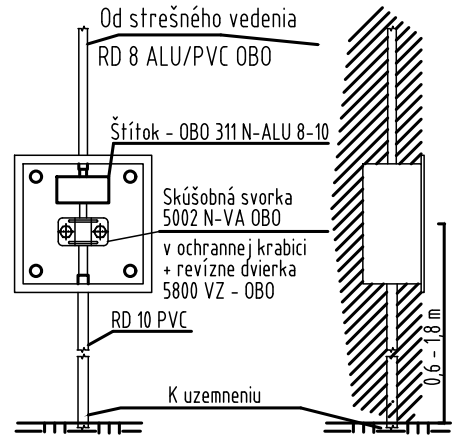
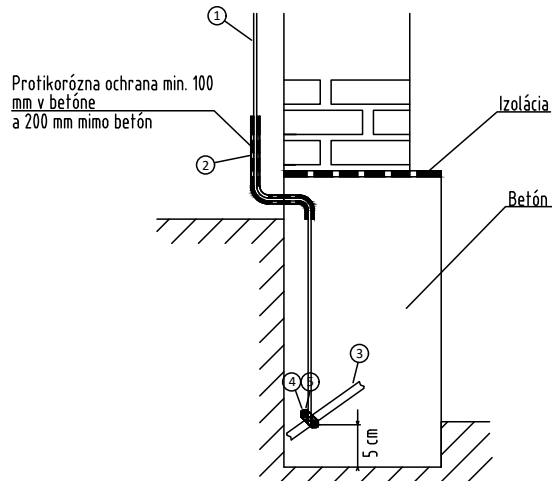


Poznámka: upravené o strednú krytinu krovu a o realizáciu strechy				
Pos.	Opisovanie	Názov	Ks	Poznámky
1	RD 8-ALU (c. v. 501286)	Kabierka		
2	RD 8-VA (c. v. 501287)	Stredná krytina krovu		
3	RD 10-VA (c. v. 501288)	Stredná krytina krovu		
4	RD 10-VA (c. v. 501288)	Stredná krytina krovu		
5	RD 10-VA (c. v. 501288)	Stredná krytina krovu		

DETAIL SKÚŠOBNEJ SVORKY



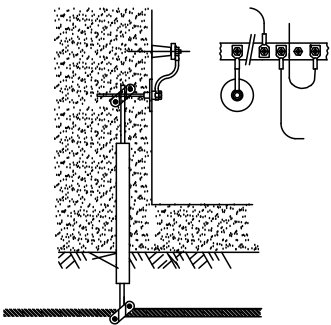
ZHOTOVENÝ ZÁKLADOVÝ UZEMŇOVAČ



Plastická protikoročná ochranná páska	--	356 50	5
Křížová svorka pre kruhové a ploché vodiče	--	233 8	4
Vodič 5052 DIN 30 x 3,5	--	---	3
Plastická protikoročná ochranná páska/RD10 PVC	--	356 50	2
RD 10	--	---	1
Názov	Ks	Materiál	p.č.

DETAIL PRIPOJENIA HUP

Pripojenie uzemnenia na pripojovací bod



Sada č.

AUTOR	ING. MARIÁN GAŠPARÍK	
PROJEKTANT PROFESIE	ING. NORBERT HORVÁTH	
KRESLIL	ING. LADISLAV BALATONI	
INVESTOR	GAMAZ s.r.o., Drienovec 478, 044 01 Drienovec, IČO 55 291 791	
STAVBA	FEDÁKOV MLYN	
ČASŤ	k.ú. DRIENOVEC, parc.č. 410/2, 411/1, 411/3, 408/2	
OBSAH VÝKRESU	MIERKA ---	PROFESIA
BLESKOZVOD – POHLADY A DETAILS	č.v. E/8	ELEKTRO

DÁTUM	AUGUST 2024
STUPEŇ	DSPaR
FORMÁT	3xA4
PROFESIA	
ELEKTRO	